

Verkehrsdatenauswertung

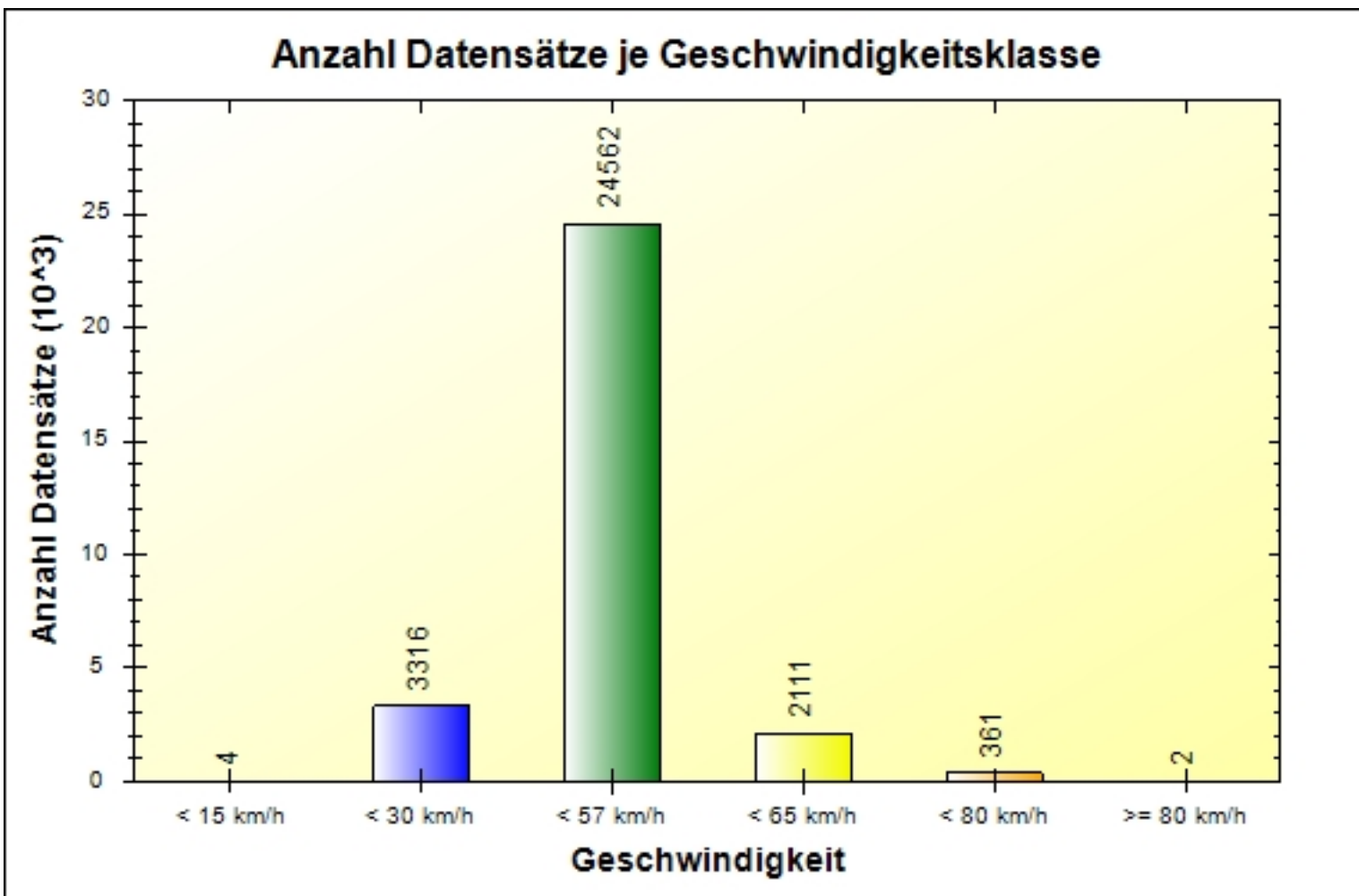


Verfasser: da
Kommentar: Straßenverwaltung
Ort: Ansfelden
Strasse: Nettingsdorferstraße
Anfang der Auswertung: 24.03.2021 00:00
Ende der Auswertung: 30.03.2021 14:44
Intervallauswertung: -
Richtung: bidirektional
Anzahl Datensätze gesamt: 30356
Anzahl Datensätze pro Tag: 4589
VD gesamt: 44 km/h
V50 gesamt: 46 km/h
V85 gesamt: 54 km/h
Vmax gesamt: 80 km/h (29.03.2021 11:47)
Vmin gesamt: 13 km/h (28.03.2021 06:59)
V Überschreitung bei 50 km/h: 27,3 %
Fahrzeugklasse Klasse 1: 4,1 %
Fahrzeugklasse Klasse 2: 80,3 %
Fahrzeugklasse Klasse 3: 12,7 %
Fahrzeugklasse Klasse 4: 2,8 %

Ort: Ansfelden
Strasse: Nettingsdorferstraße
Von: bidirektional
Nach: bidirektional



Anfang der Auswertung: 24.03.2021 00:00
Ende der Auswertung: 30.03.2021 14:44
Intervallauswertung: -



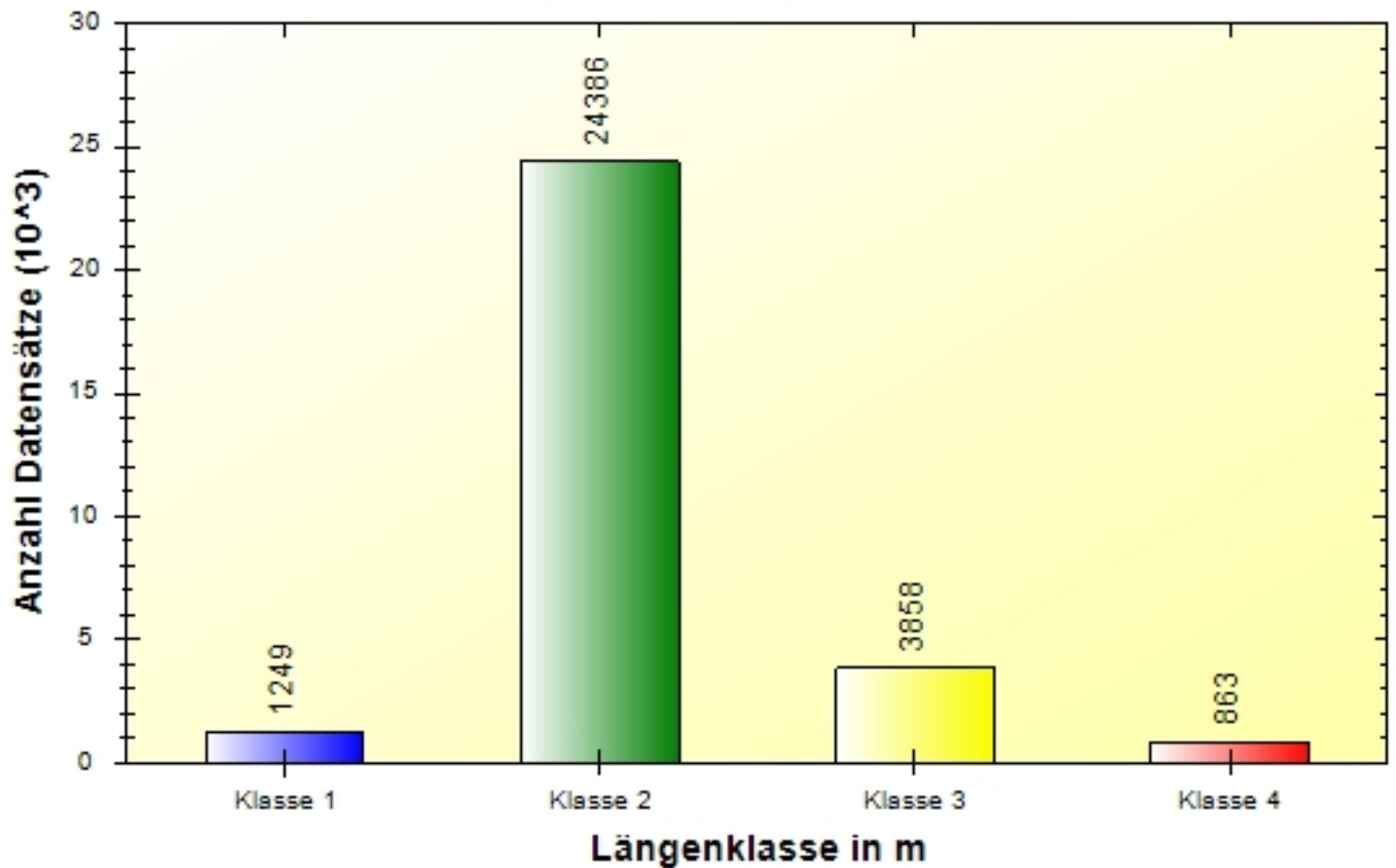
	< 15 km/h	< 30 km/h	< 57 km/h	< 65 km/h	< 80 km/h	> 80 km/h	#
#	4	3316	24562	2111	361	2	30356

Ort: Ansfelden
Strasse: Nettingsdorferstraße
Von: bidirektional
Nach: bidirektional



Anfang der Auswertung: 24.03.2021 00:00
Ende der Auswertung: 30.03.2021 14:44
Intervallauswertung: -

Anzahl Datensätze pro Längenklasse



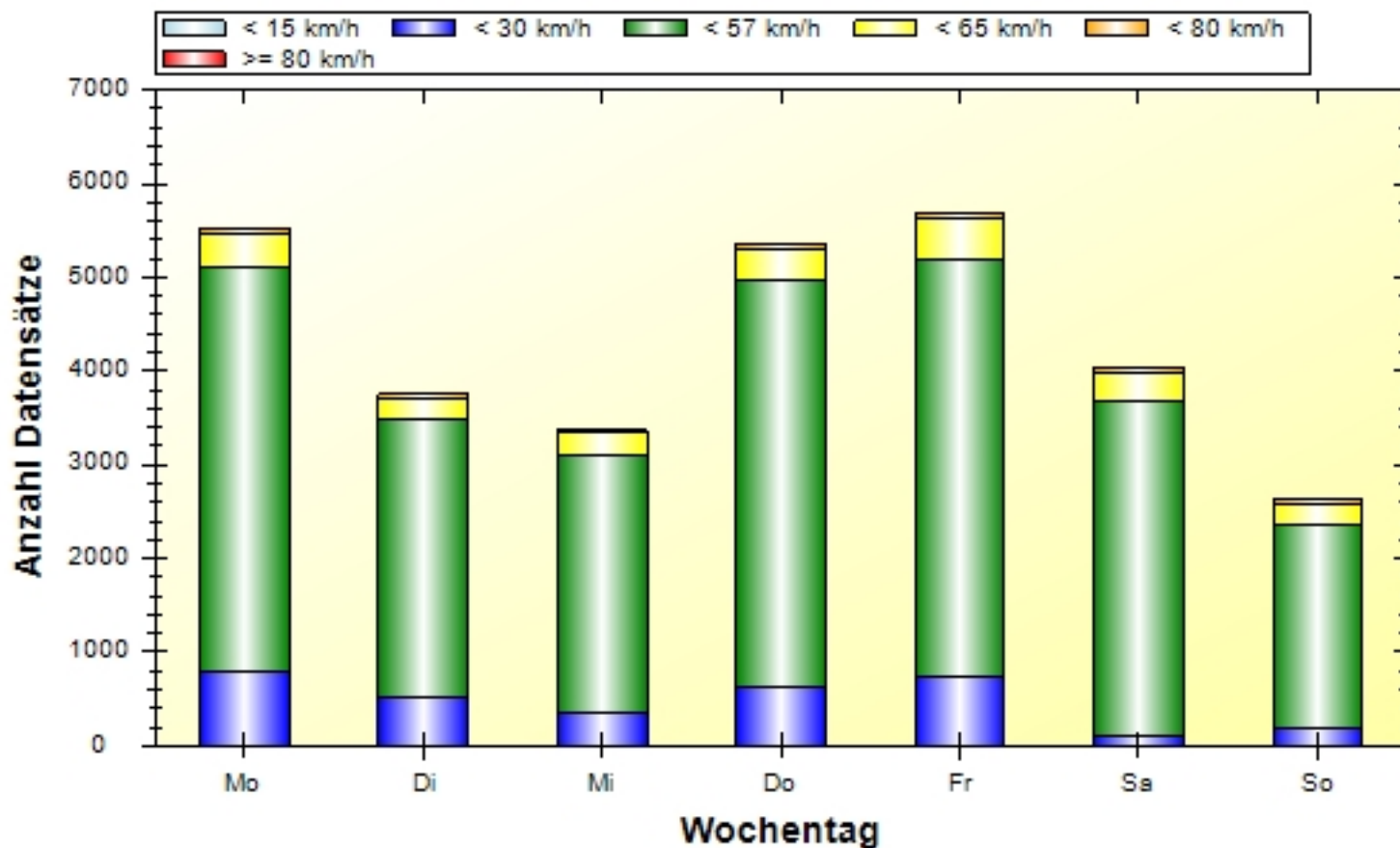
	Klasse 1	Klasse 2	Klasse 3	Klasse 4	#
#	1249	24386	3858	863	30356

Ort: Ansfelden
Strasse: Nettingsdorferstraße
Von: bidirektional
Nach: bidirektional



Anfang der Auswertung: 24.03.2021 00:00
Ende der Auswertung: 30.03.2021 14:44
Intervallauswertung: -

Wochenauswertung Durchschnitt pro Tag



	Mo	Di	Mi	Do	Fr	Sa	So	#
< 15 km/h	0	0	0	1	1	1	1	4
< 30 km/h	787	529	349	622	727	104	198	3316
< 57 km/h	4318	2964	2751	4341	4473	3567	2148	24562
< 65 km/h	358	216	245	330	418	307	237	2111
< 80 km/h	54	39	27	72	68	62	39	361
> 80 km/h	1	0	0	0	1	0	0	2
#	5518	3748	3372	5366	5688	4041	2623	30356