

Verkehrsdatenauswertung

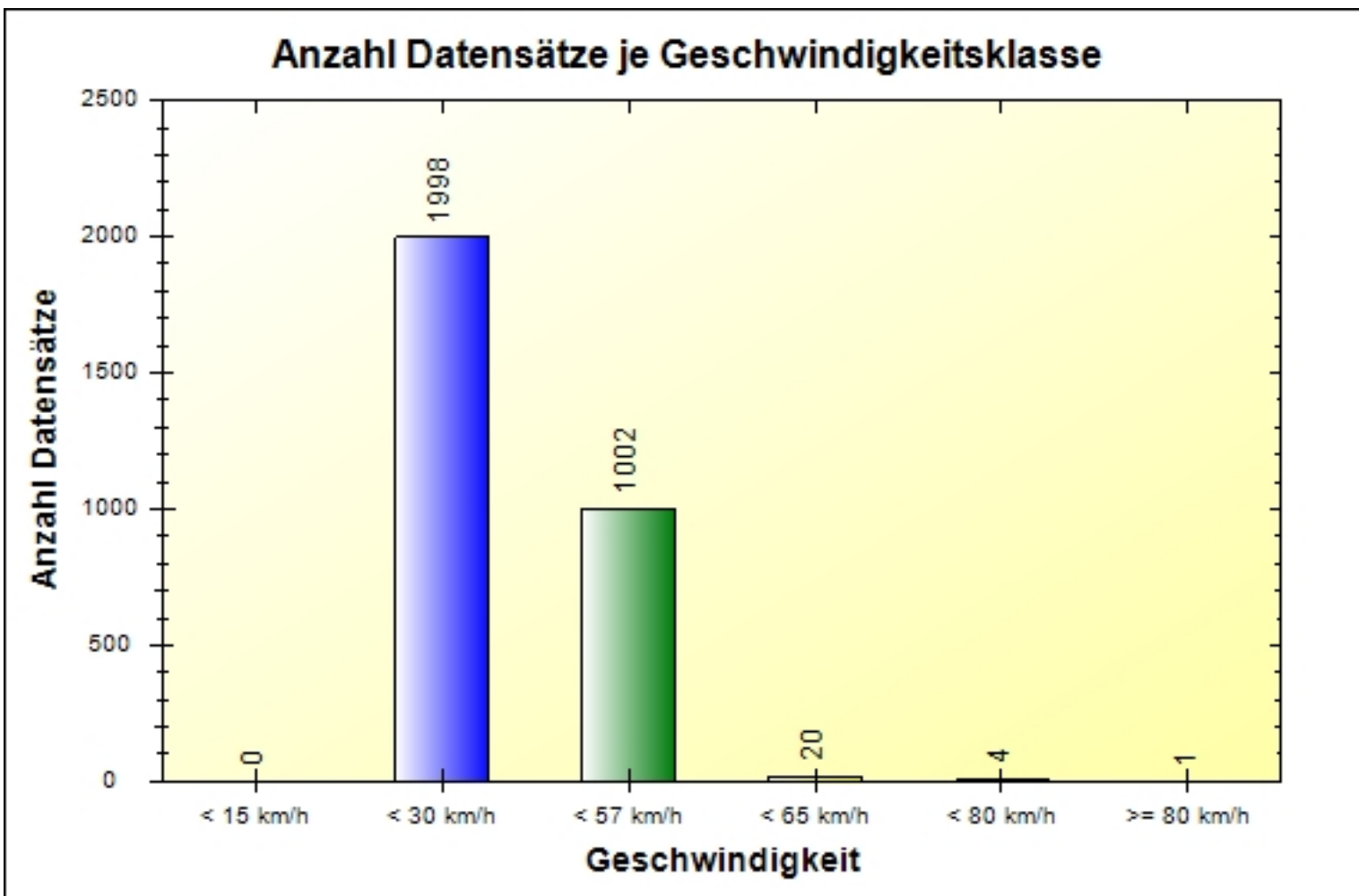


Verfasser: da
Kommentar: Straßenverwaltung
Ort: Ansfelden
Strasse: Weberstraße
Anfang der Auswertung: 23.06.2020 00:03
Ende der Auswertung: 30.06.2020 23:58
Intervallauswertung: -
Richtung: bidirektional
Anzahl Datensätze gesamt: 3025
Anzahl Datensätze pro Tag: 378
VD gesamt: 29 km/h
V50 gesamt: 27 km/h
V85 gesamt: 39 km/h
Vmax gesamt: 80 km/h (27.06.2020 04:43)
Vmin gesamt: 9 km/h (23.06.2020 09:35)
V Überschreitung bei 70 km/h: 0,1 %
Fahrzeugklasse Klasse 1: 18,5 %
Fahrzeugklasse Klasse 2: 73,7 %
Fahrzeugklasse Klasse 3: 7,0 %
Fahrzeugklasse Klasse 4: 0,8 %

Ort: Ansfelden
Strasse: Weberstraße
Von: bidirektional
Nach: bidirektional



Anfang der Auswertung: 23.06.2020 00:03
Ende der Auswertung: 30.06.2020 23:58
Intervallauswertung: -



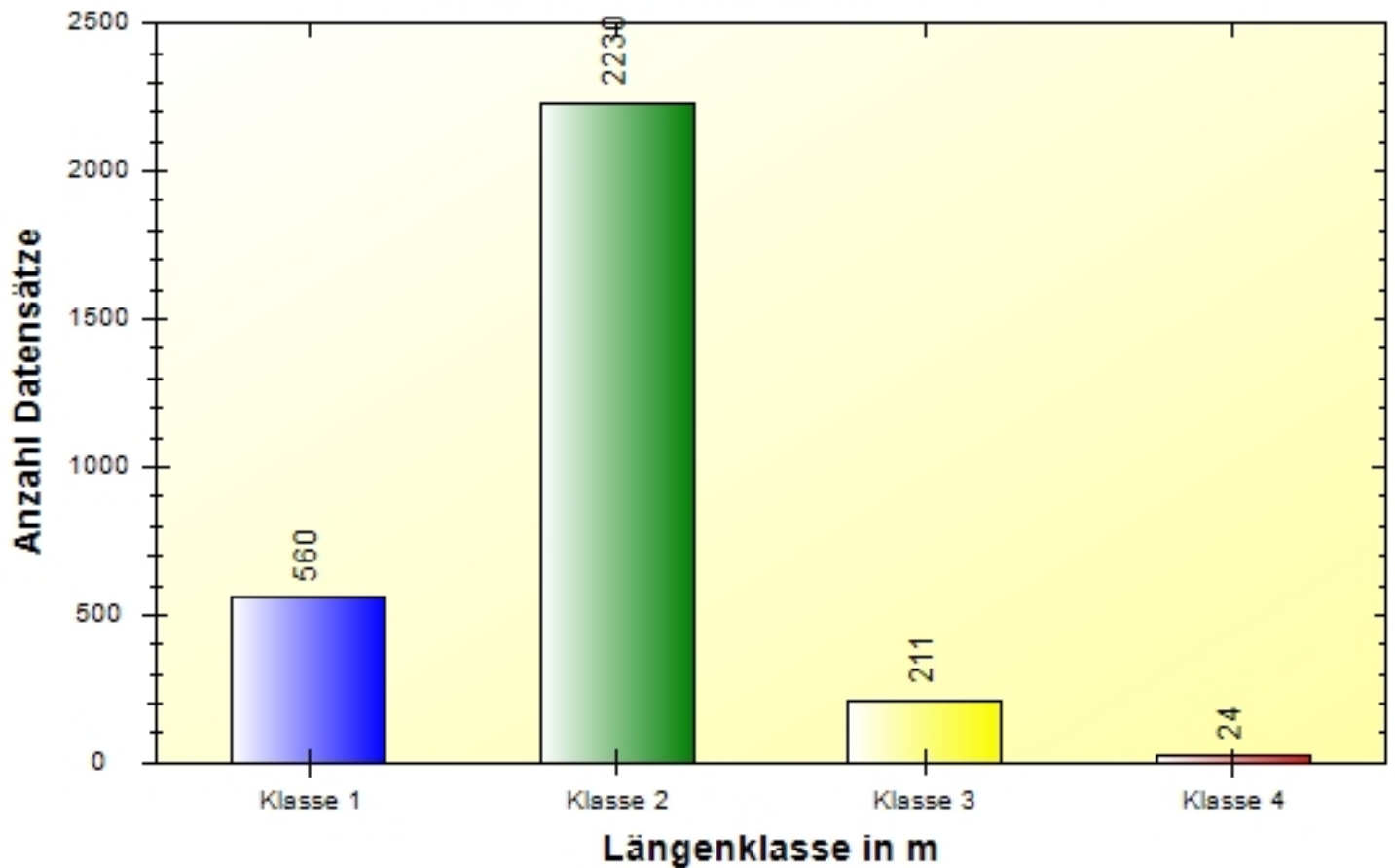
	< 15 km/h	< 30 km/h	< 57 km/h	< 65 km/h	< 80 km/h	> 80 km/h	#
#	0	1998	1002	20	4	1	3025

Ort: Ansfelden
Strasse: Weberstraße
Von: bidirektional
Nach: bidirektional



Anfang der Auswertung: 23.06.2020 00:03
Ende der Auswertung: 30.06.2020 23:58
Intervallauswertung: -

Anzahl Datensätze pro Längenklasse



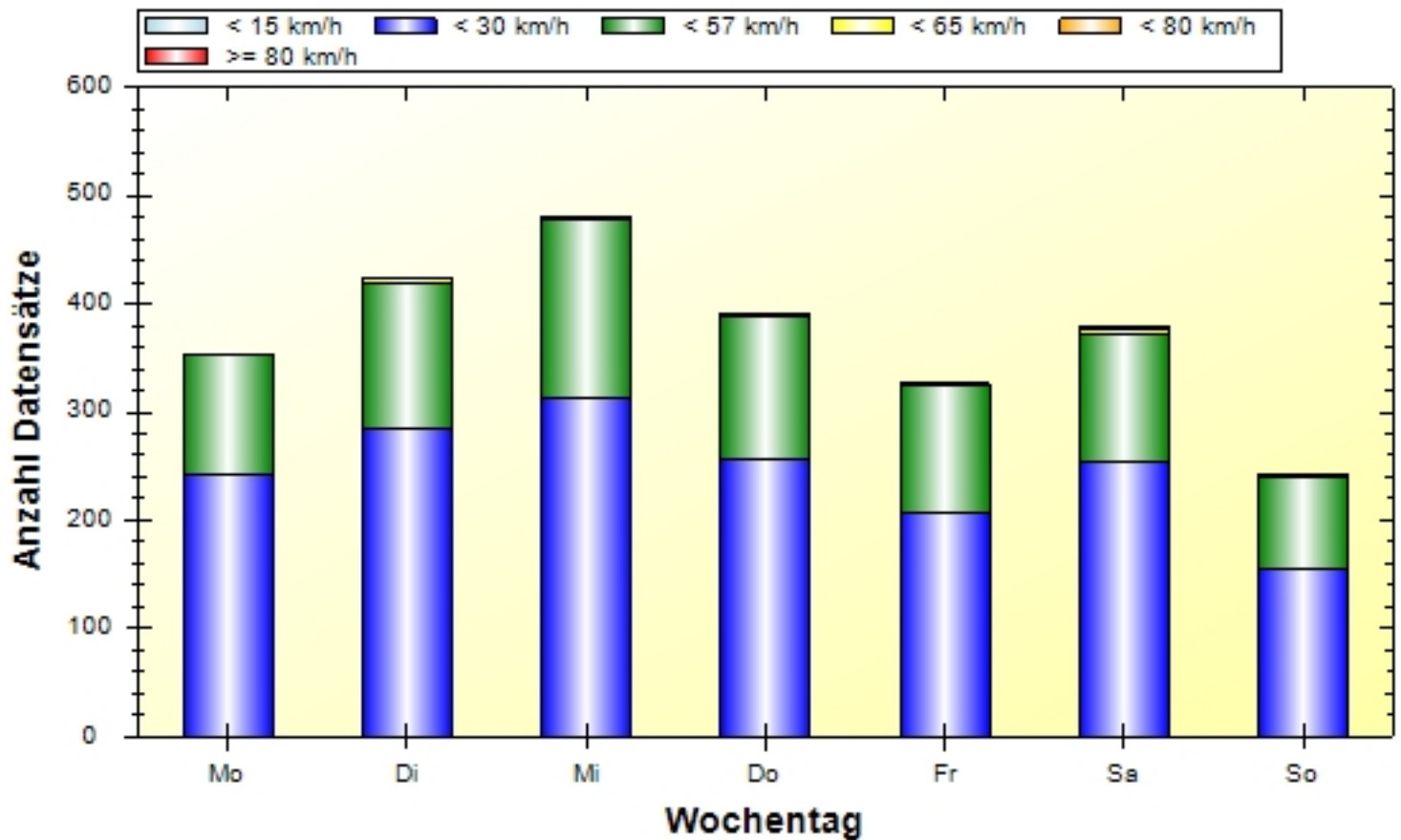
	Klasse 1	Klasse 2	Klasse 3	Klasse 4	#
#	560	2230	211	24	3025

Ort: Ansfelden
Strasse: Weberstraße
Von: bidirektional
Nach: bidirektional



Anfang der Auswertung: 23.06.2020 00:03
Ende der Auswertung: 30.06.2020 23:58
Intervallauswertung: -

Wochenauswertung Durchschnitt pro Tag



	Mo	Di	Mi	Do	Fr	Sa	So	#
< 15 km/h	0	0	0	0	0	0	0	0
< 30 km/h	243	285	314	256	206	253	155	1712
< 57 km/h	109	135	164	133	119	119	85	864
< 65 km/h	2	3	2	1	1	5	2	16
< 80 km/h	0	0	0	1	0	1	1	3
> 80 km/h	0	0	0	0	0	1	0	1
#	354	423	480	391	326	379	243	2596