

Verkehrsdatenauswertung

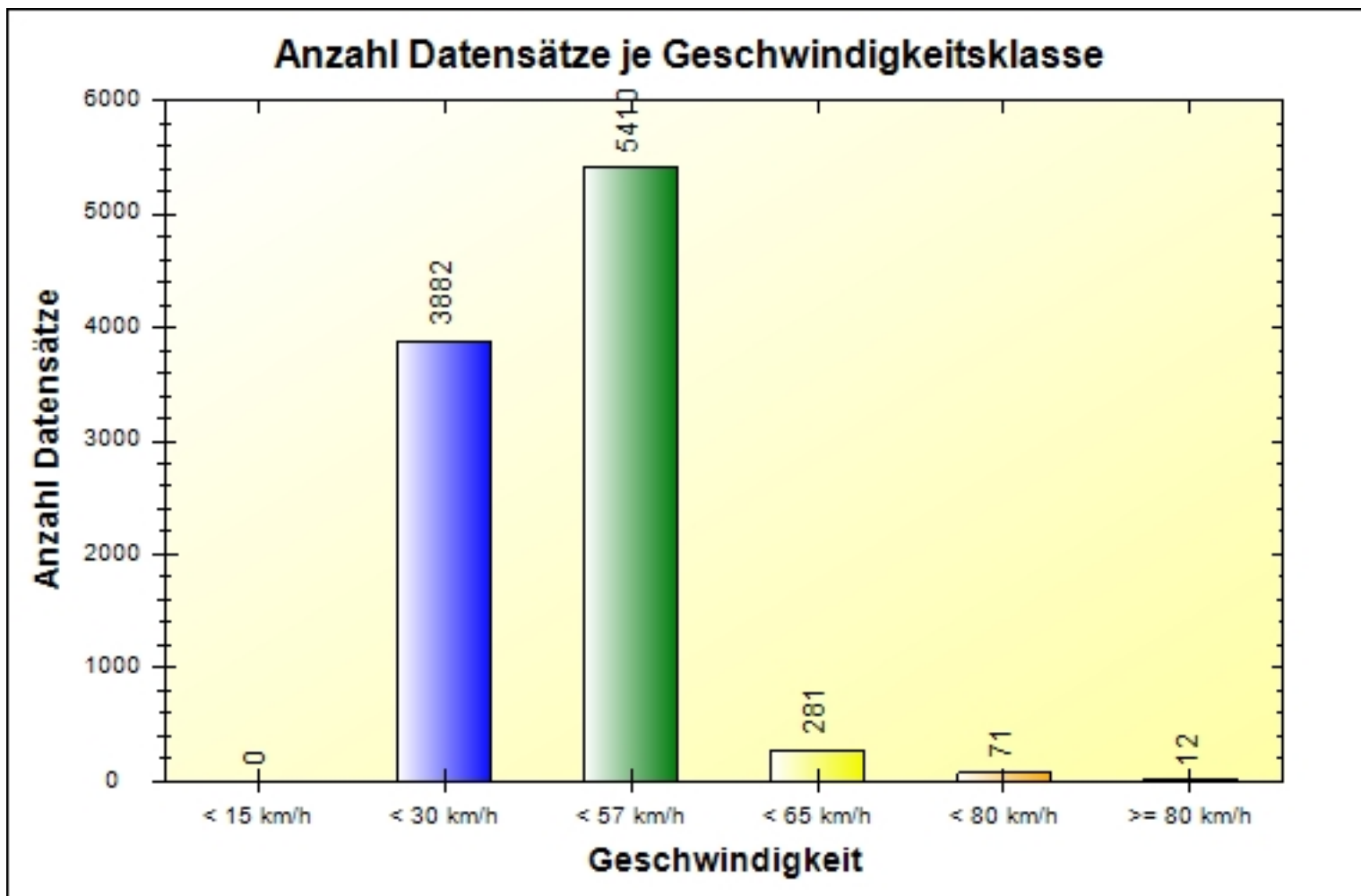


Verfasser: da
Kommentar: Straßenverwaltung
Ort: Ansfelden
Strasse: Janshartweg
Anfang der Auswertung: 08.01.2020 10:12
Ende der Auswertung: 17.01.2020 23:40
Intervallauswertung: -
Richtung: bidirektional
Anzahl Datensätze gesamt: 9656
Anzahl Datensätze pro Tag: 1009
VD gesamt: 35 km/h
V50 gesamt: 36 km/h
V85 gesamt: 48 km/h
Vmax gesamt: 129 km/h (11.01.2020 10:56)
Vmin gesamt: 14 km/h (17.01.2020 09:22)
V Überschreitung bei 100 km/h: 0,1 %
Fahrzeugklasse Klasse 1: 39,2 %
Fahrzeugklasse Klasse 2: 52,3 %
Fahrzeugklasse Klasse 3: 7,7 %
Fahrzeugklasse Klasse 4: 0,8 %

Ort: Ansfelden
Strasse: Janshartweg
Von: bidirektional
Nach: bidirektional



Anfang der Auswertung: 08.01.2020 10:12
Ende der Auswertung: 17.01.2020 23:40
Intervallauswertung: -

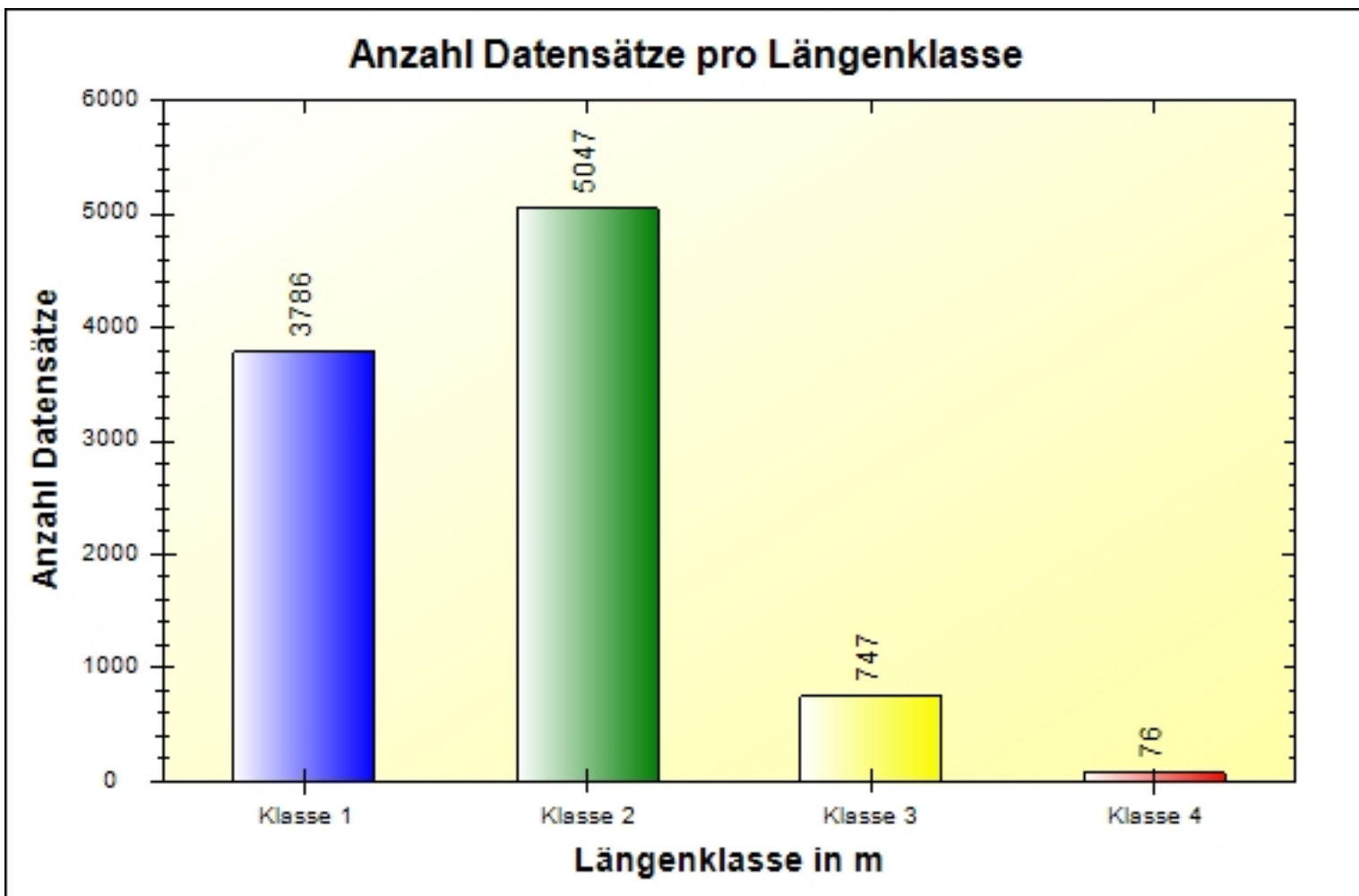


	< 15 km/h	< 30 km/h	< 57 km/h	< 65 km/h	< 80 km/h	> 80 km/h	#
#	0	3882	5410	281	71	12	9656

Ort: Ansfelden
Strasse: Janshartweg
Von: bidirektional
Nach: bidirektional



Anfang der Auswertung: 08.01.2020 10:12
Ende der Auswertung: 17.01.2020 23:40
Intervallauswertung: -



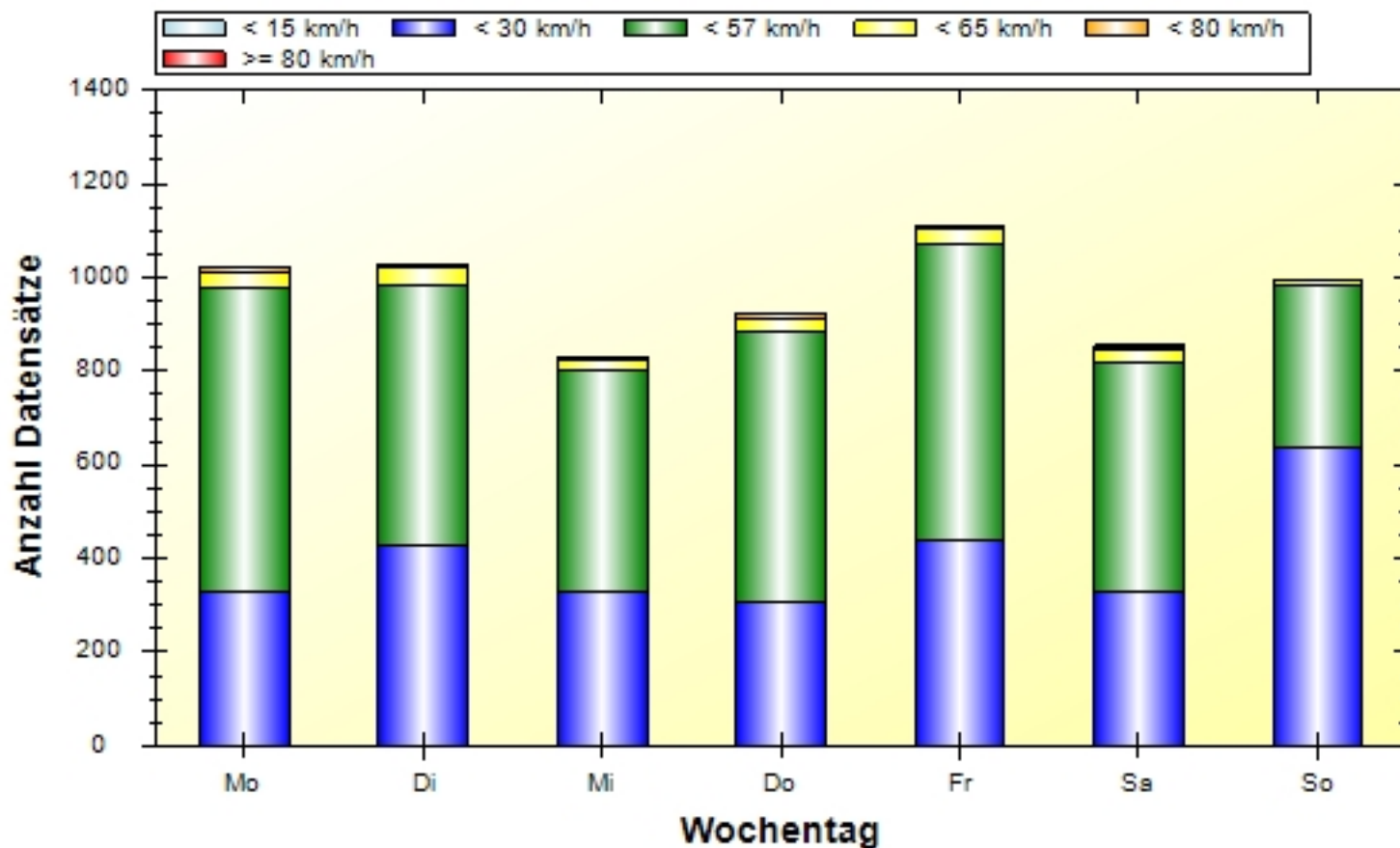
	Klasse 1	Klasse 2	Klasse 3	Klasse 4	#
#	3786	5047	747	76	9656

Ort: Ansfelden
Strasse: Janshartweg
Von: bidirektional
Nach: bidirektional



Anfang der Auswertung: 08.01.2020 10:12
Ende der Auswertung: 17.01.2020 23:40
Intervallauswertung: -

Wochenauswertung Durchschnitt pro Tag



	Mo	Di	Mi	Do	Fr	Sa	So	#
< 15 km/h	0	0	0	0	0	0	0	0
< 30 km/h	327	426	331	308	438	329	639	2798
< 57 km/h	649	558	472	576	634	490	343	3722
< 65 km/h	33	38	22	30	30	27	12	192
< 80 km/h	12	7	4	7	10	6	1	47
> 80 km/h	2	0	0	1	0	3	1	7
#	1023	1029	829	922	1112	855	996	6766