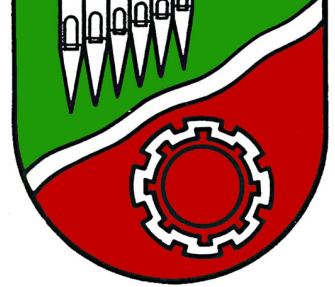


Verkehrsdatenauswertung

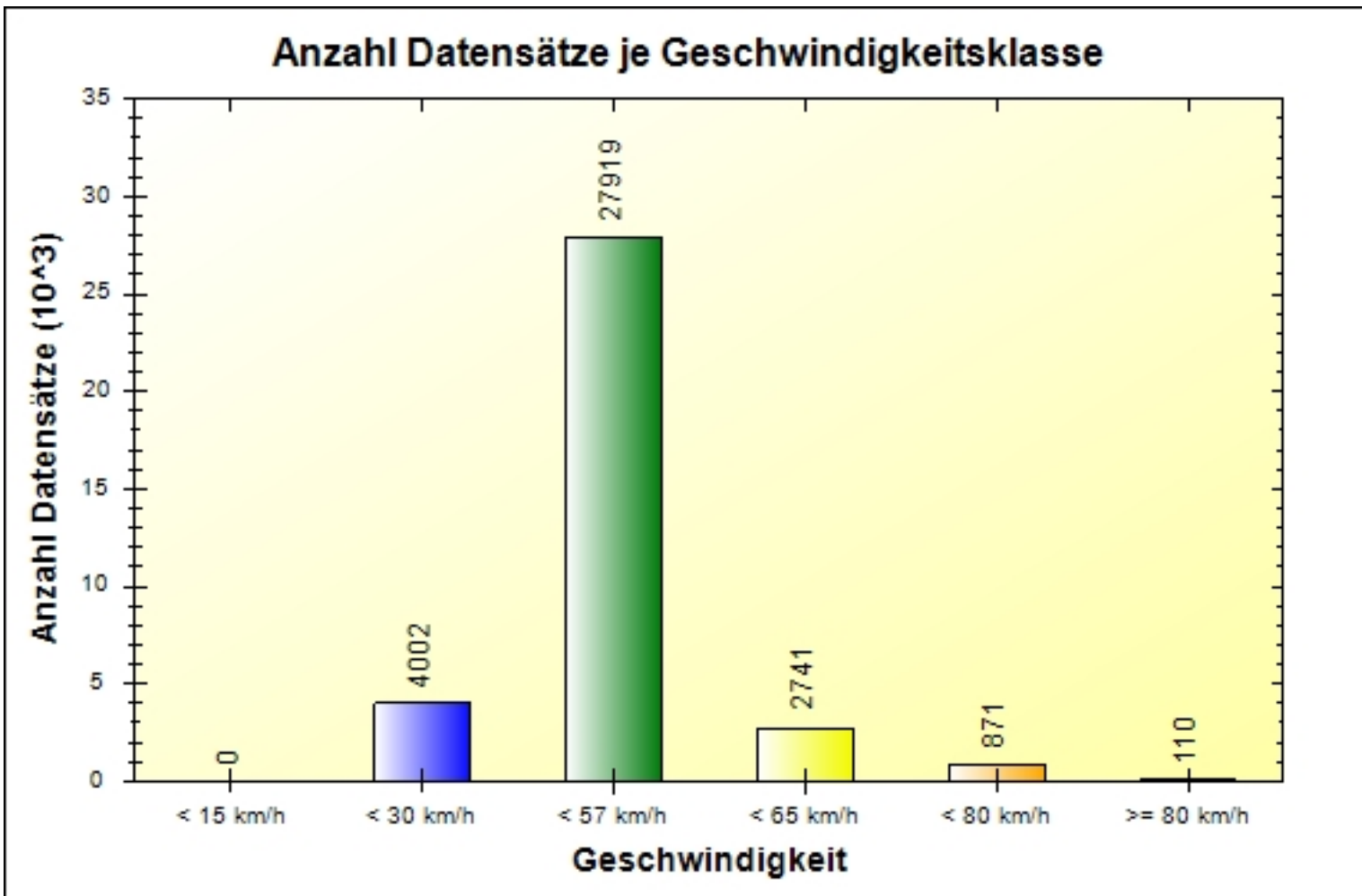


Verfasser: da
Kommentar: Straßenverwaltung
Ort: Ansfelden
Strasse: Industriestraße
Anfang der Auswertung: 12.11.2019 11:08
Ende der Auswertung: 22.11.2019 10:41
Intervallauswertung: -
Richtung: bidirektional
Anzahl Datensätze gesamt: 35643
Anzahl Datensätze pro Tag: 3570
VD gesamt: 44 km/h
V50 gesamt: 45 km/h
V85 gesamt: 54 km/h
Vmax gesamt: 138 km/h (17.11.2019 10:03)
Vmin gesamt: 8 km/h (21.11.2019 13:41)
V Überschreitung bei 100 km/h: 0,0 %
Fahrzeugklasse Klasse 1: 9,9 %
Fahrzeugklasse Klasse 2: 67,9 %
Fahrzeugklasse Klasse 3: 17,7 %
Fahrzeugklasse Klasse 4: 4,5 %

Ort: Ansfelden
Strasse: Industriestraße
Von: bidirektional
Nach: bidirektional

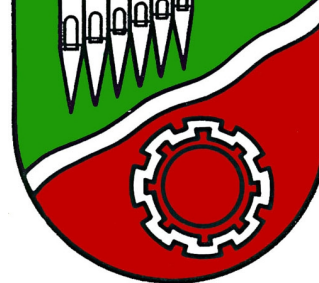


Anfang der Auswertung: 12.11.2019 11:08
Ende der Auswertung: 22.11.2019 10:41
Intervallauswertung: -



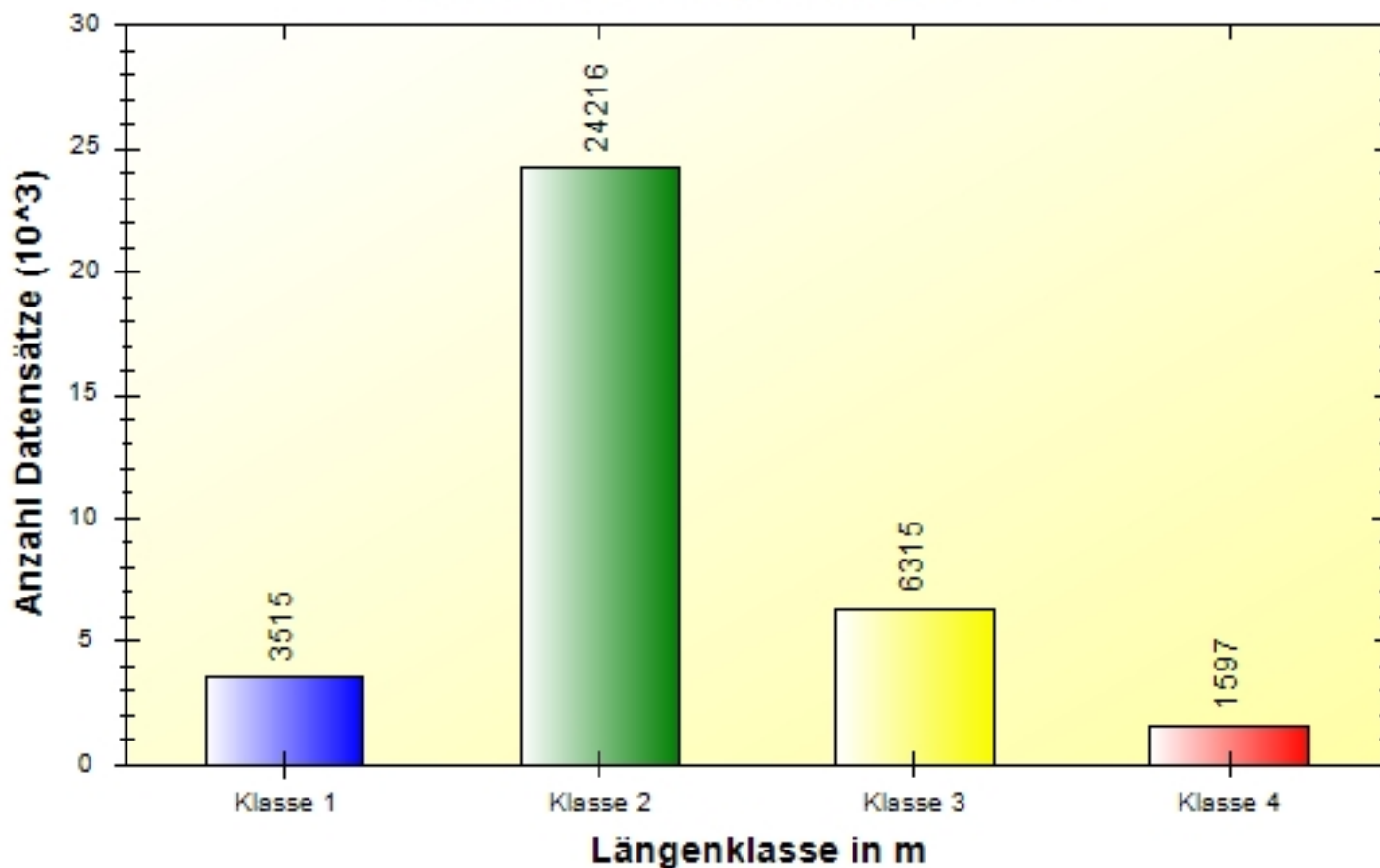
	< 15 km/h	< 30 km/h	< 57 km/h	< 65 km/h	< 80 km/h	> 80 km/h	#
#	0	4002	27919	2741	871	110	35643

Ort: Ansfelden
Strasse: Industriestraße
Von: bidirektional
Nach: bidirektional



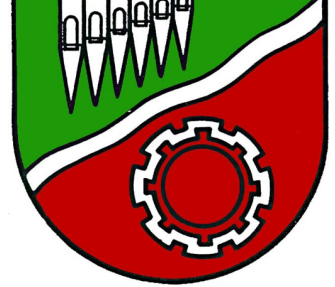
Anfang der Auswertung: 12.11.2019 11:08
Ende der Auswertung: 22.11.2019 10:41
Intervallauswertung: -

Anzahl Datensätze pro Längenklasse



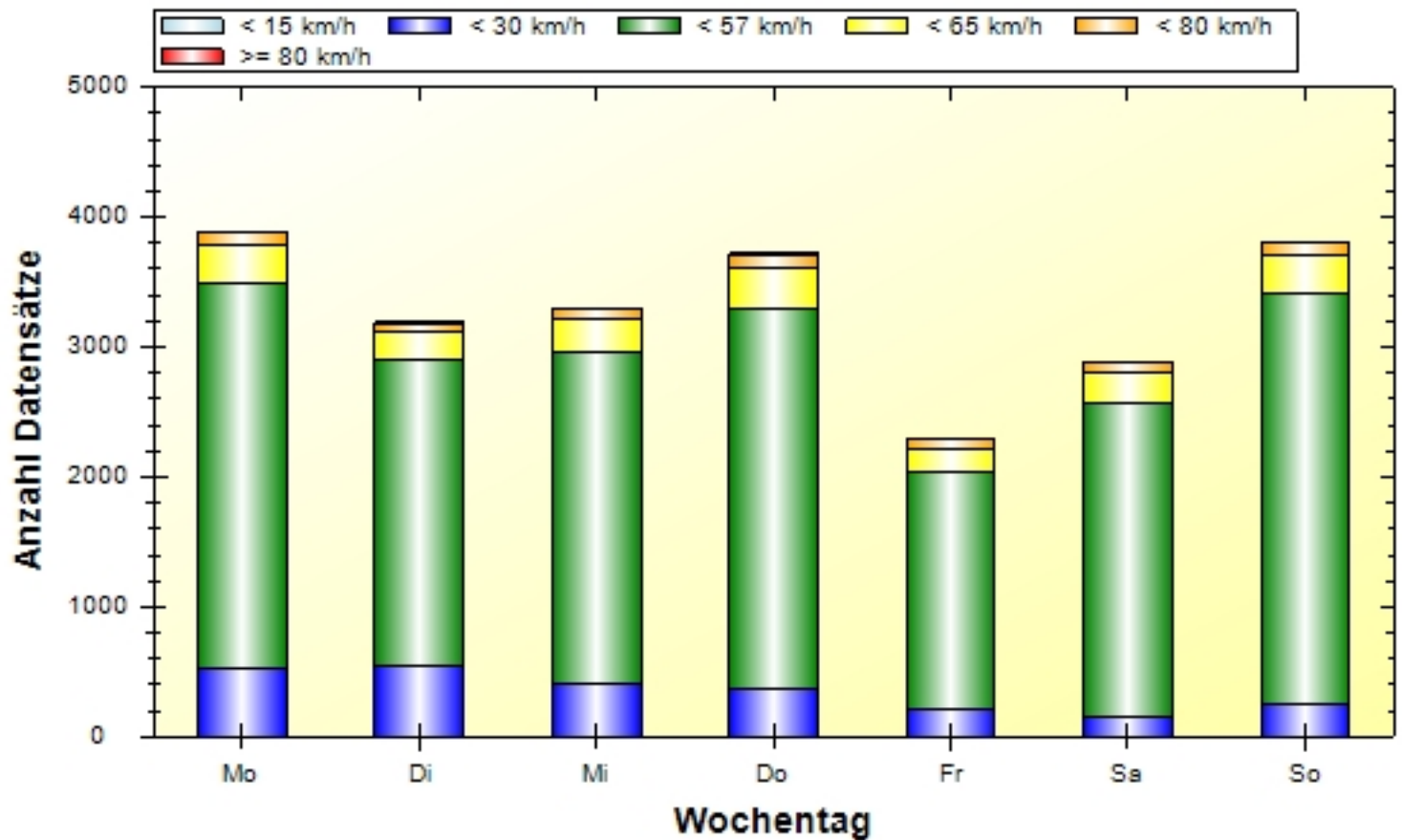
	Klasse 1	Klasse 2	Klasse 3	Klasse 4	#
#	3515	24216	6315	1597	35643

Ort: Ansfelden
Strasse: Industriestraße
Von: bidirektional
Nach: bidirektional



Anfang der Auswertung: 12.11.2019 11:08
Ende der Auswertung: 22.11.2019 10:41
Intervallauswertung: -

Wochenauswertung Durchschnitt pro Tag



	Mo	Di	Mi	Do	Fr	Sa	So	#
< 15 km/h	0	0	0	0	0	0	0	0
< 30 km/h	533	547	401	367	212	163	244	2467
< 57 km/h	2966	2360	2568	2933	1826	2397	3174	18224
< 65 km/h	282	209	248	308	186	252	295	1780
< 80 km/h	99	71	77	98	63	63	85	556
> 80 km/h	11	9	9	12	6	8	13	68
#	3891	3196	3303	3718	2293	2883	3811	23095