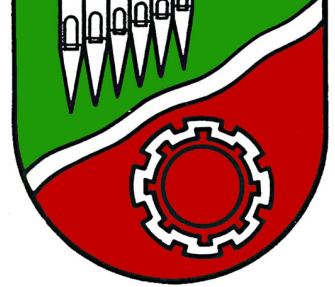


# Verkehrsdatenauswertung

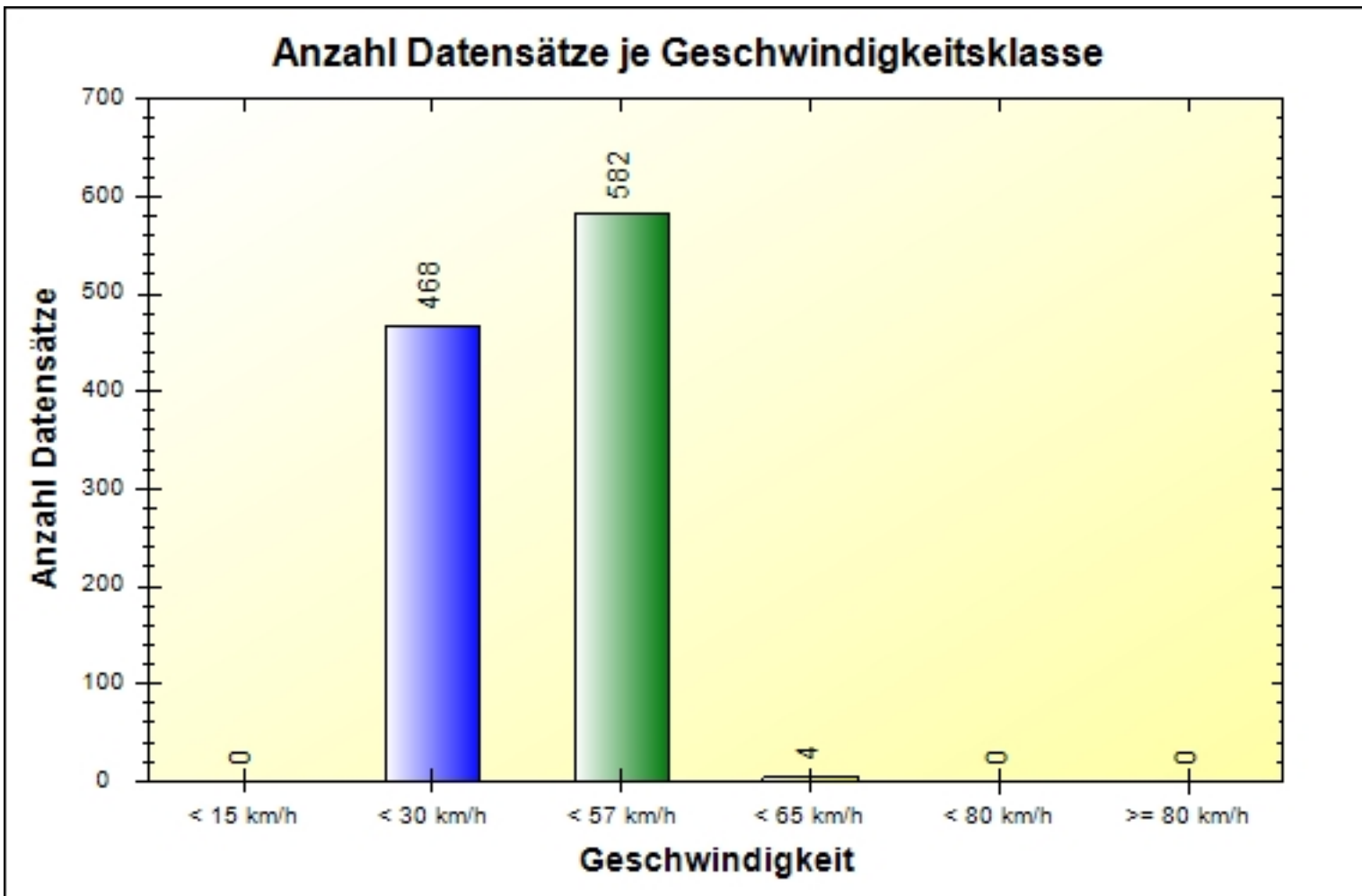


**Verfasser:** da  
**Kommentar:** Straßenverwaltung  
**Ort:** Ansfelden  
**Strasse:** Widistraße  
**Anfang der Auswertung:** 07.11.2019 14:46  
**Ende der Auswertung:** 10.11.2019 05:40  
**Intervallauswertung:** -  
**Richtung:** bidirektional  
**Anzahl Datensätze gesamt:** 1054  
**Anzahl Datensätze pro Tag:** 402  
**VD gesamt:** 31 km/h  
**V50 gesamt:** 31 km/h  
**V85 gesamt:** 40 km/h  
**Vmax gesamt:** 63 km/h (08.11.2019 19:16)  
**Vmin gesamt:** 15 km/h (09.11.2019 09:50)  
**V Überschreitung bei 100 km/h:** 0,0 %  
**Fahrzeugklasse Klasse 1:** 42,1 %  
**Fahrzeugklasse Klasse 2:** 56,5 %  
**Fahrzeugklasse Klasse 3:** 1,4 %  
**Fahrzeugklasse Klasse 4:** 0,0 %

**Ort:** Ansfelden  
**Strasse:** Widistraße  
**Von:** bidirektional  
**Nach:** bidirektional

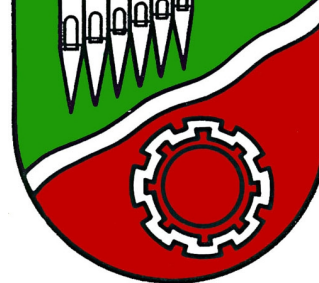


**Anfang der Auswertung:** 07.11.2019 14:46  
**Ende der Auswertung:** 10.11.2019 05:40  
**Intervallauswertung:** -



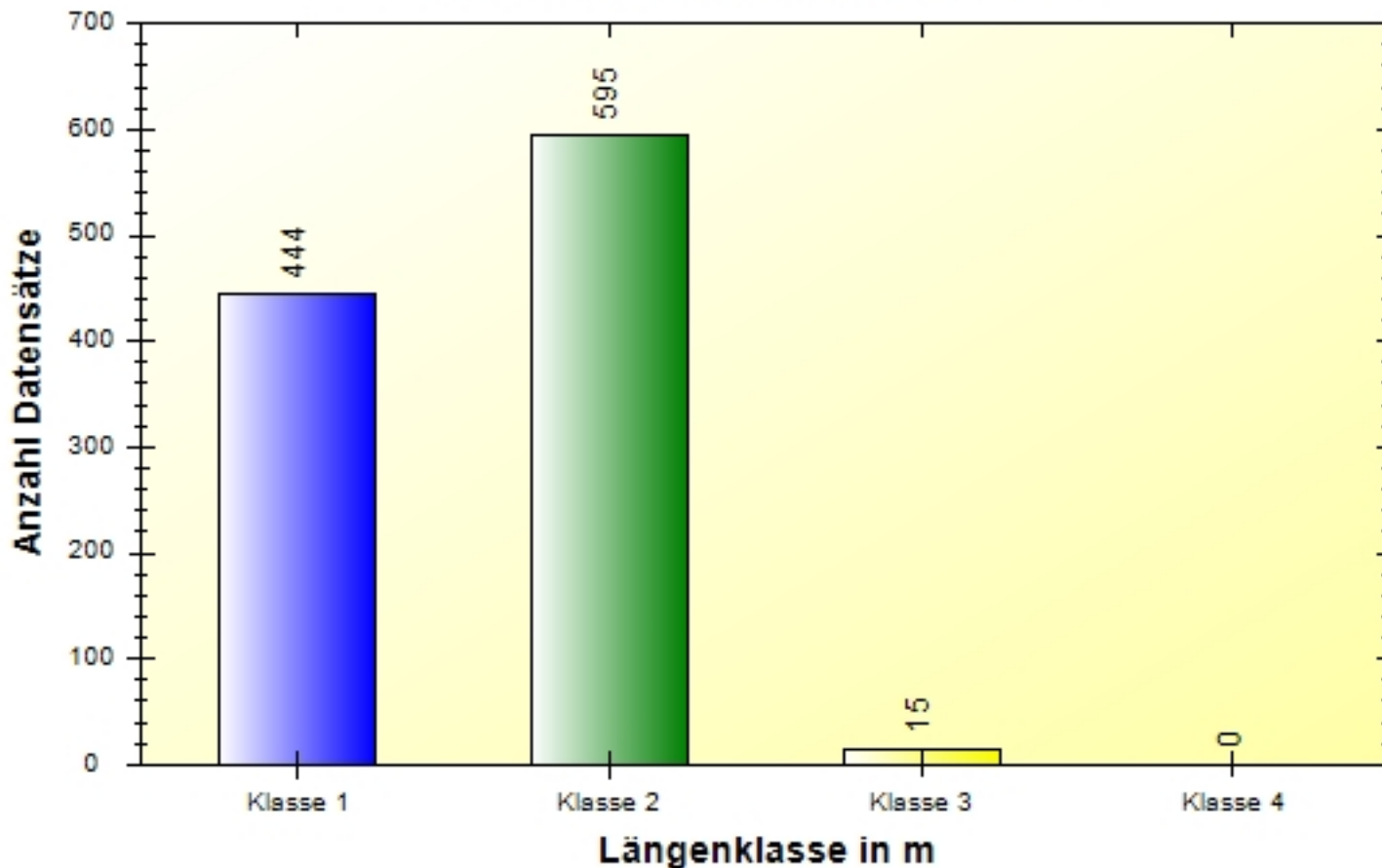
	< 15 km/h	< 30 km/h	< 57 km/h	< 65 km/h	< 80 km/h	> 80 km/h	#
#	0	468	582	4	0	0	1054

**Ort:** Ansfelden  
**Strasse:** Widistraße  
**Von:** bidirektional  
**Nach:** bidirektional



**Anfang der Auswertung:** 07.11.2019 14:46  
**Ende der Auswertung:** 10.11.2019 05:40  
**Intervallauswertung:** -

**Anzahl Datensätze pro Längenklasse**



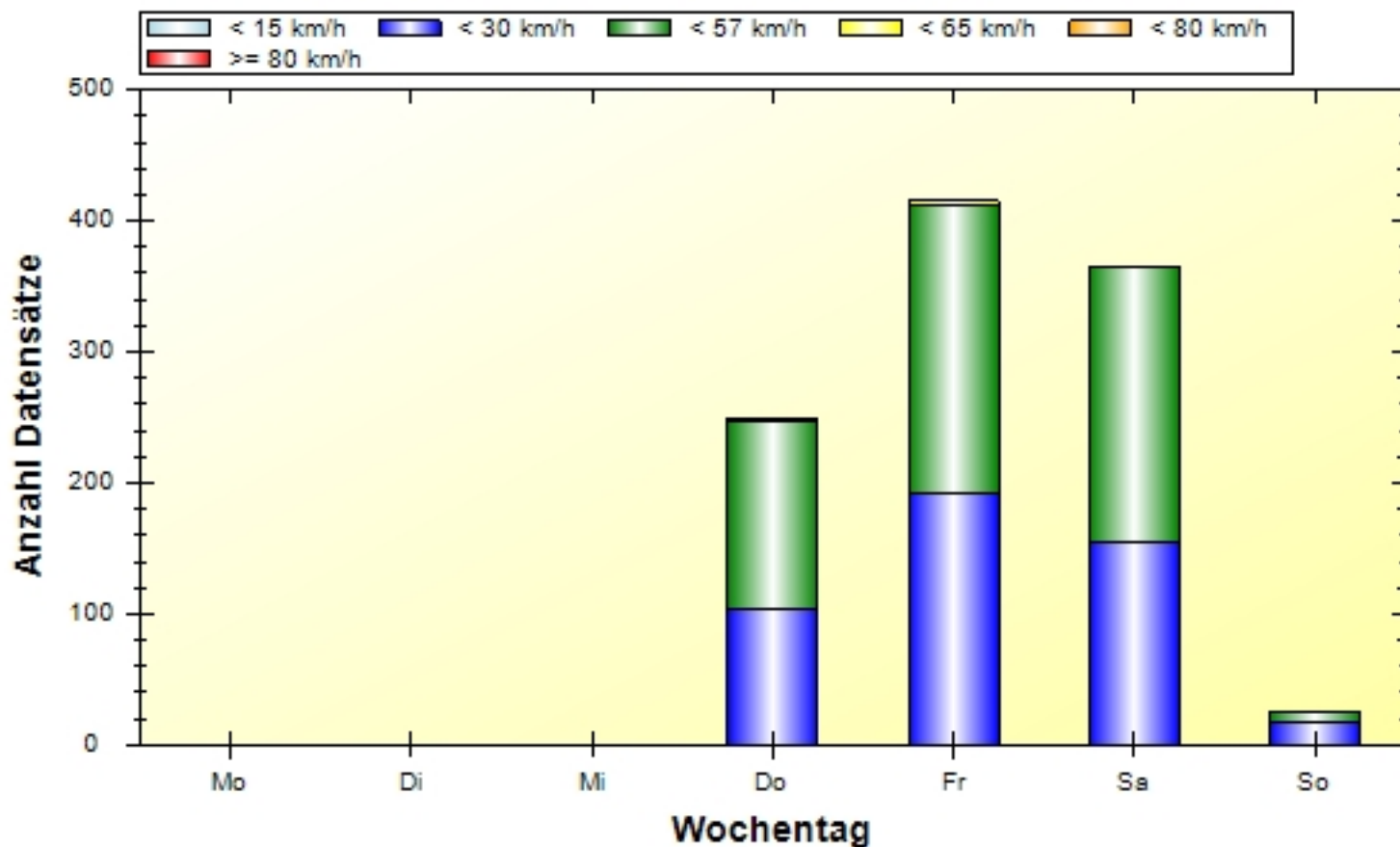
	Klasse 1	Klasse 2	Klasse 3	Klasse 4	#
#	444	595	15	0	1054

**Ort:** Ansfelden  
**Strasse:** Widistraße  
**Von:** bidirektional  
**Nach:** bidirektional



**Anfang der Auswertung:** 07.11.2019 14:46  
**Ende der Auswertung:** 10.11.2019 05:40  
**Intervallauswertung:** -

### Wochenauswertung Durchschnitt pro Tag



	Mo	Di	Mi	Do	Fr	Sa	So	#
< 15 km/h	0	0	0	0	0	0	0	0
< 30 km/h	0	0	0	104	192	154	18	468
< 57 km/h	0	0	0	144	220	211	7	582
< 65 km/h	0	0	0	1	3	0	0	4
< 80 km/h	0	0	0	0	0	0	0	0
> 80 km/h	0	0	0	0	0	0	0	0
#	0	0	0	249	415	365	25	1054