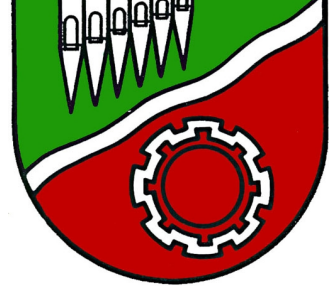


# Verkehrsdatenauswertung

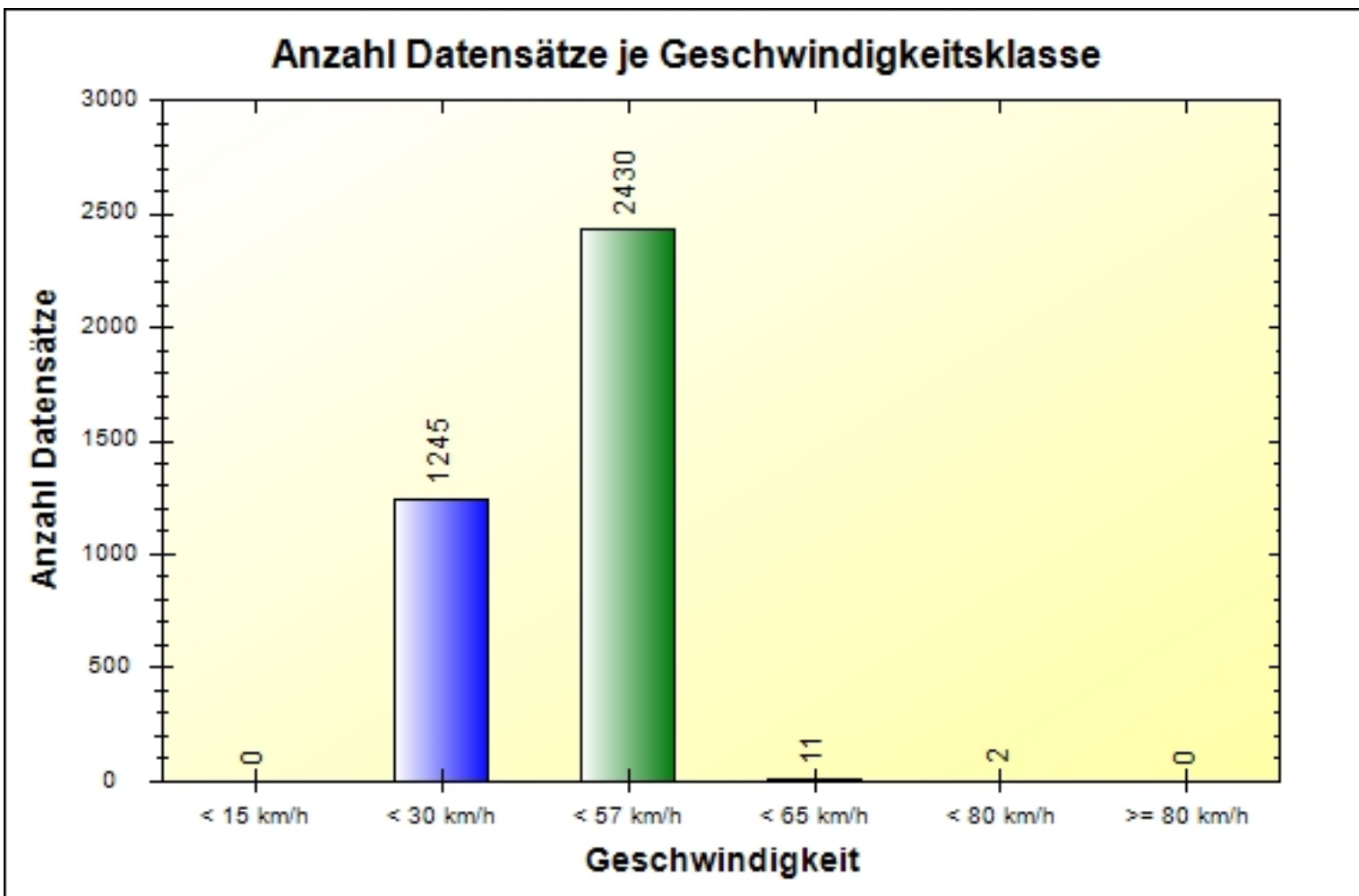


**Verfasser:** da  
**Kommentar:** Straßenverwaltung  
**Ort:** Ansfelden  
**Strasse:** Audorfer Straße  
**Anfang der Auswertung:** 14.10.2019 10:41  
**Ende der Auswertung:** 27.10.2019 08:47  
**Intervallauswertung:** -  
**Richtung:** bidirektional  
**Anzahl Datensätze gesamt:** 3688  
**Anzahl Datensätze pro Tag:** 285  
**VD gesamt:** 32 km/h  
**V50 gesamt:** 32 km/h  
**V85 gesamt:** 39 km/h  
**Vmax gesamt:** 75 km/h (15.10.2019 10:50)  
**Vmin gesamt:** 15 km/h (16.10.2019 07:57)  
**V Überschreitung bei 100 km/h:** 0,0 %  
**Fahrzeugklasse Klasse 1:** 15,6 %  
**Fahrzeugklasse Klasse 2:** 82,1 %  
**Fahrzeugklasse Klasse 3:** 2,1 %  
**Fahrzeugklasse Klasse 4:** 0,2 %

**Ort:** Ansfelden  
**Strasse:** Audorfer Straße  
**Von:** bidirektional  
**Nach:** bidirektional

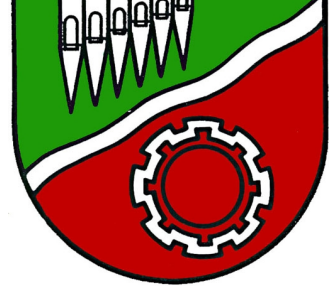


**Anfang der Auswertung:** 14.10.2019 10:41  
**Ende der Auswertung:** 27.10.2019 08:47  
**Intervallauswertung:** -



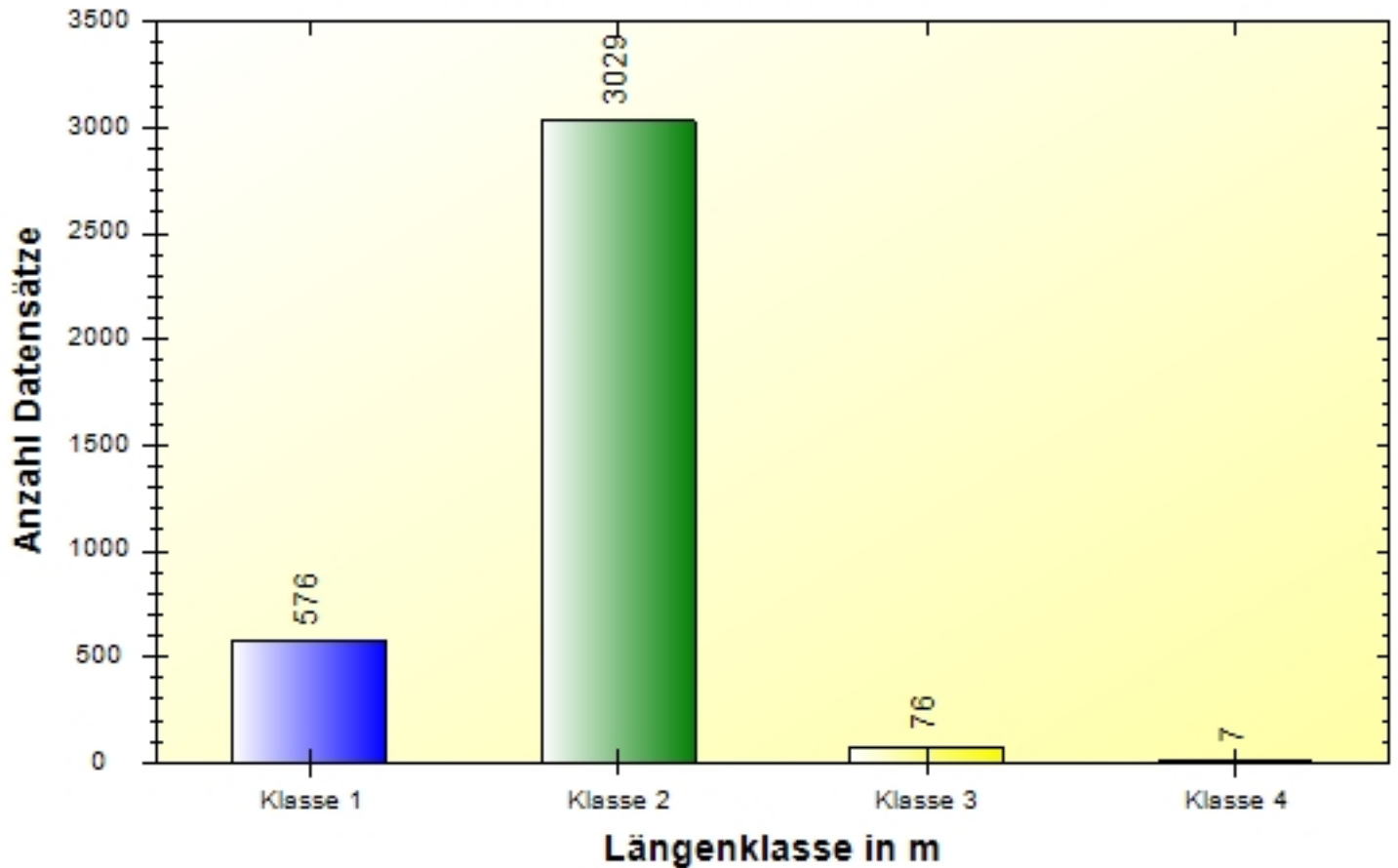
	< 15 km/h	< 30 km/h	< 57 km/h	< 65 km/h	< 80 km/h	> 80 km/h	#
#	0	1245	2430	11	2	0	3688

**Ort:** Ansfelden  
**Strasse:** Audorfer Straße  
**Von:** bidirektional  
**Nach:** bidirektional



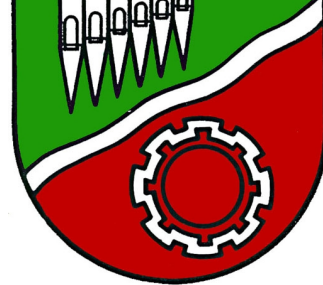
**Anfang der Auswertung:** 14.10.2019 10:41  
**Ende der Auswertung:** 27.10.2019 08:47  
**Intervallauswertung:** -

**Anzahl Datensätze pro Längenklasse**



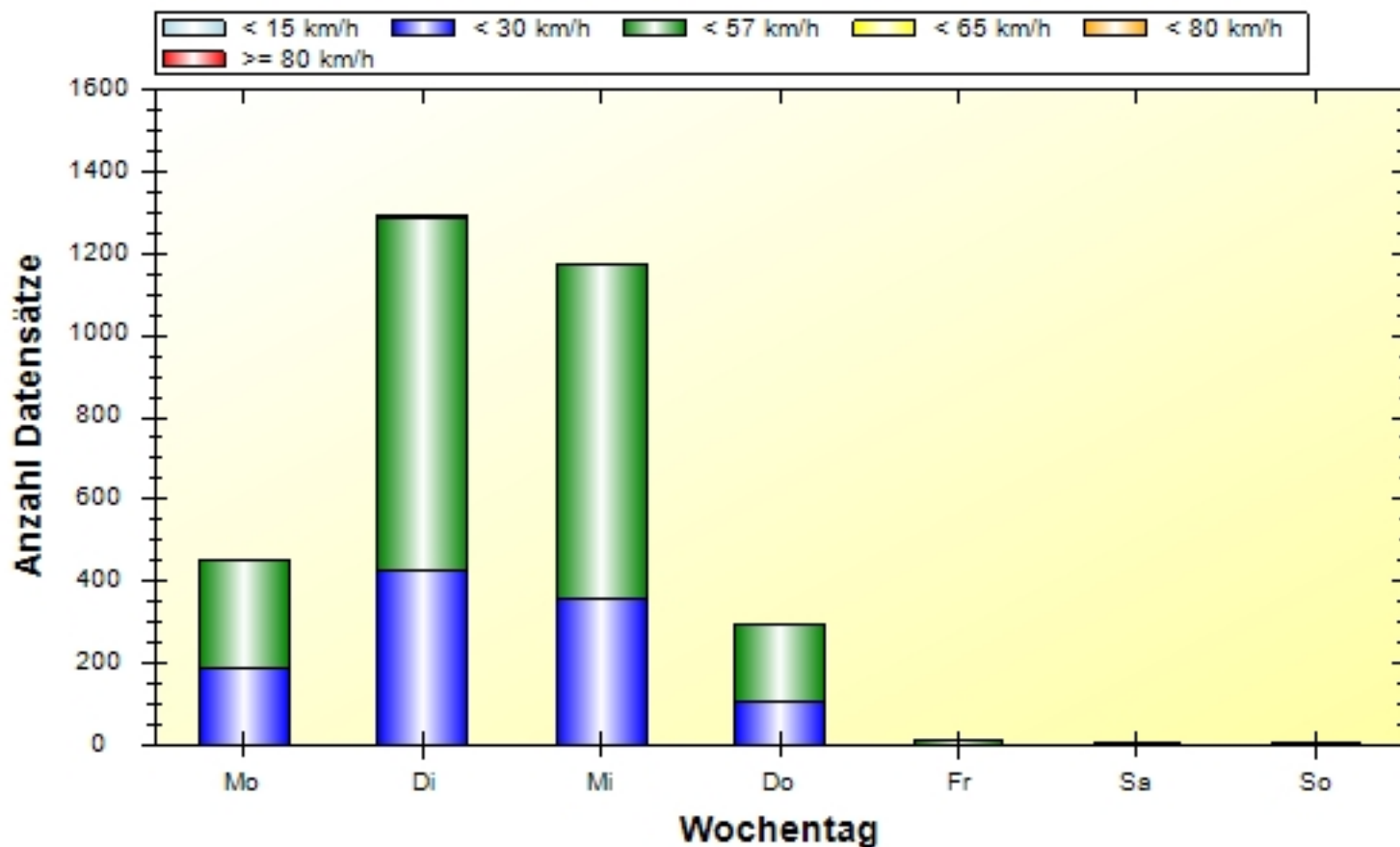
	Klasse 1	Klasse 2	Klasse 3	Klasse 4	#
#	576	3029	76	7	3688

**Ort:** Ansfelden  
**Strasse:** Audorfer Straße  
**Von:** bidirektional  
**Nach:** bidirektional



**Anfang der Auswertung:** 14.10.2019 10:41  
**Ende der Auswertung:** 27.10.2019 08:47  
**Intervallauswertung:** -

### Wochenauswertung Durchschnitt pro Tag



	Mo	Di	Mi	Do	Fr	Sa	So	#
< 15 km/h	0	0	0	0	0	0	0	0
< 30 km/h	187	425	355	107	1	0	2	1077
< 57 km/h	265	863	817	189	13	3	4	2154
< 65 km/h	1	6	2	0	0	0	0	9
< 80 km/h	0	1	1	0	0	0	0	2
> 80 km/h	0	0	0	0	0	0	0	0
#	453	1295	1175	296	14	3	6	3242